

HÄUSER, DIE DAS LEBEN LEICHTER MACHEN

# BARRIEREFREI KOMFORTABEL

Für bewegungseingeschränkte Menschen macht Barrierefreiheit erst ein selbstbestimmtes Leben möglich. Für alle anderen bedeutet sie Wohnkomfort. Sehen Sie selbst, wie Barrierefreiheit Ihr Leben im neuen Haus vereinfacht



**F**amilie Janssen konnte einen langen Anlauf nehmen. Denn dass die Erkrankung des Bauherrn langfristig einen Rollstuhl erforderlich machen würde, stand früh fest. Auf einem der Ausflüge auf der Suche nach einer geeigneten Etagenwohnung stieß das Ehepaar eines Tages auf ein neu erschlossenes Baugebiet. Der Blick von dort übers Tal war so grandios, dass die Idee mit der Wohnung wie eine Seifenblase platzte. Noch am selben Tag begab man sich zum Stadtbauamt und reservierte dort einen Bauplatz.

Wenn aber noch einmal bauen, dann nur komfortabel – und zwar im doppelten Sinne: erstens ein Fertighaus, also ohne Stress alles aus einer Hand, und zweitens natürlich rollstuhlgerecht, jedoch ohne Krankenhaus-Charme. Und auch kleiner und unkomplizierter als die drei Etagen mit 450 Quadratmetern Wohnfläche ihres bisherigen Hauses sollte es werden, da die Kinder längst flügelte und ausgezogen waren.

Architekt Tobias Neumann, der Familie seit mehr als 35 Jahren freundschaftlich verbunden, weiß, dass schwellenlose Türen noch kein barrierefreies Haus ausmachen, und unterstützte die Janssens bei der Planung mit fachkundigem Rat. Das Ergebnis kann sich sehen lassen: Das Gebäude im Stil der zeitlosen Moderne besticht mit seiner klassischen Form und großen Fensterflächen.

Aber was macht das Haus nun rollstuhlgerecht? Da ist natürlich zunächst der Aufzug, der die Etagen miteinander verbindet und übrigens mit einer motorgetriebenen Tür ausgestattet werden kann. Die Zimmertüren haben – mit Ausnahme derer des Gästetrakts im Obergeschoss – mit über einem Meter Breite XXL-Format. Durch die breiten Hebe-Schiebetüren kann der Bauherr mit seinem Elektrorollstuhl schwellenlos komfortabel hinaus auf die Terrasse mit der fantastischen Aussicht rollen.

Oben gibt es im 20 Quadratmeter großen Bad reichlich Platz und die Möglichkeit, sich auch ohne Hilfe zu duschen und zu pflegen. Schlafzimmer, Bad und Ankleide bilden eine abgeschlossene Suite, deren Räume offen miteinander verbunden sind. Der Einrichtungsstil ist puristisch, zieht sich durchs ganze Haus und passt zur großzügigen Raumgestaltung, die viel Bewegungsspielraum und Wendemöglichkeiten bietet.

Das Gebäude im Stil der Weißen Moderne besticht durch zeitlose Ästhetik, klare Formen und große Fensterflächen, die für ein tageslichtgeflutetes Interieur sorgen.



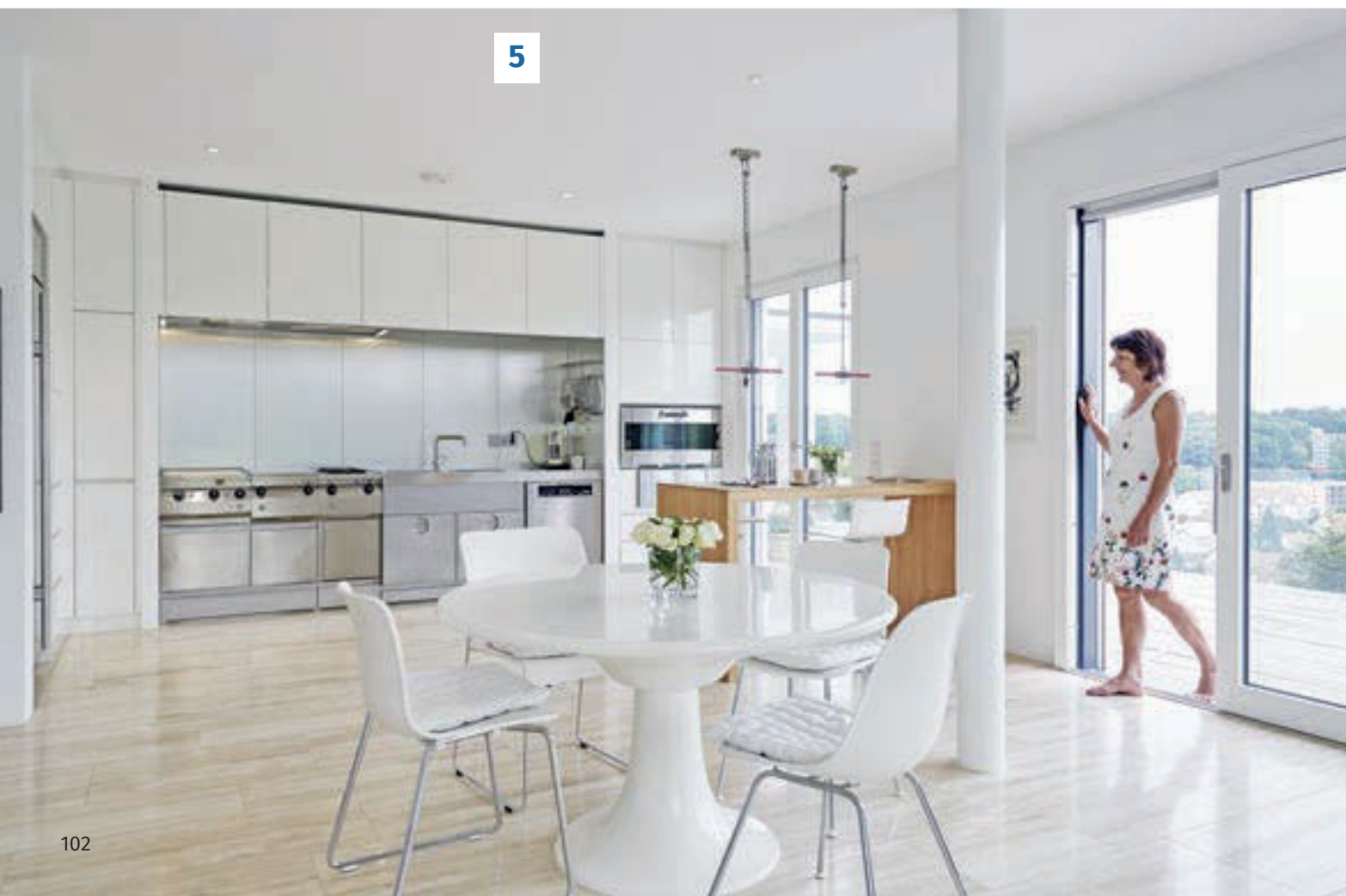
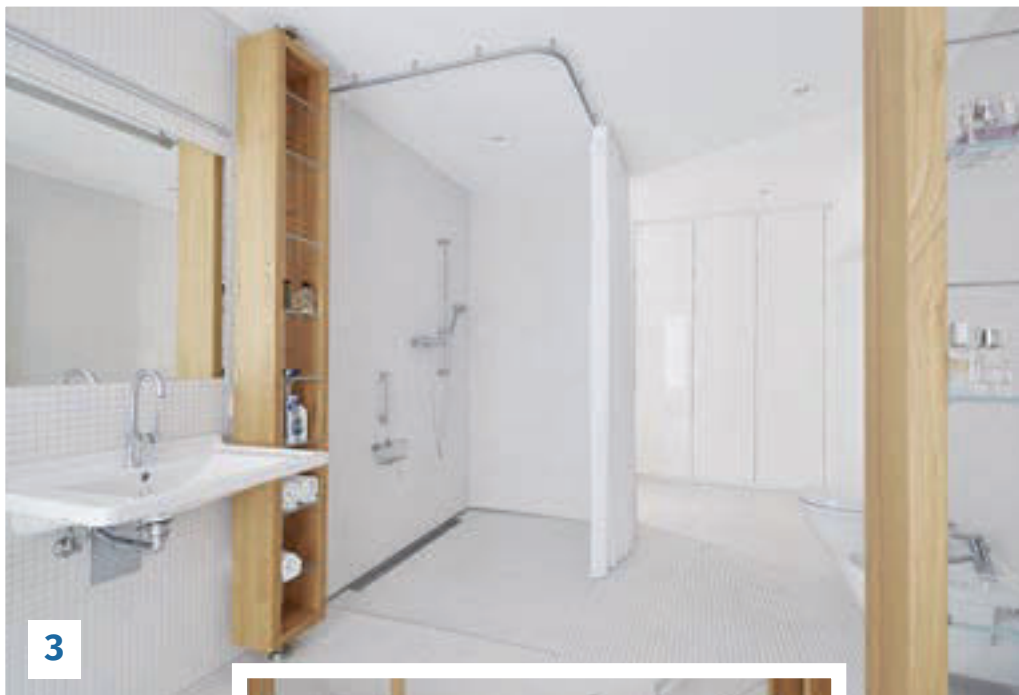
Ein befreundeter Architekt beriet die Baufamilie zum Thema Rollstuhltauglichkeit. Lesen Sie auf der nächsten Seite mehr zu den Bildern 1 und 2 und zu den Lösungen .



## KOMFORT OHNE BARRIEREN

Dieses Haus bietet einem Rollstuhlfahrer ebenso großzügig wie unauffällig Bewegungsfreiheit

- 1 Nur die drei Türen zu den Räumen des Gästetrakts haben normale Breite. Lichtkuppeln fluten die Treppe mit Tageslicht. (Seite 101)
- 2 Im Schlafzimmer gibt es rund ums Bett genügend Rangierflächen für den Rollstuhl. (Seite 101)
- 3 Die bodengleiche geräumige Dusche ermöglicht auch im Alter ein eigenständiges Duscherlebnis.
- 4 Die speziell abgeflachten Waschtische sind mit dem Rollstuhl unterfahrbar.
- 5 Inklusive Küche kommt der Wohnraum auf rund 60 Quadratmeter – mehr als genug für bequemes Manövrieren mit dem Rollstuhl.
- 6 Das große Vordach erlaubt bequemes, trockenes Ein- und Aussteigen in das und aus dem Auto.



6



Viel Raum ist kein Luxus, sondern **Voraussetzung für Manövrierfähigkeit** von Menschen im Rollstuhl

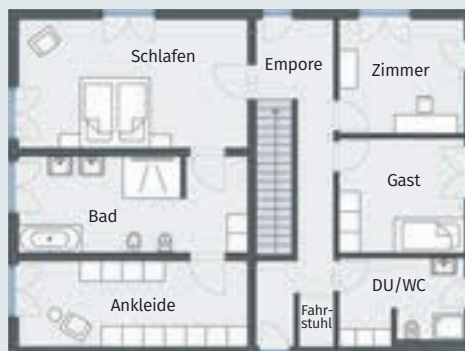
### Stichwort

## Was barrierefrei wirklich bedeutet

Altersgerecht, behindertenfreundlich, barrierefrei, rollstuhlgerecht – alles dasselbe? Weit gefehlt. Nur die nach den DIN-Normen 18040-2 (Barrierefreiheit) und 18040-2R (uneingeschränkt rollstuhlgerechte Barrierefreiheit) gebauten Häuser garantieren die Gebäudedetails, auf die bewegungseingeschränkte Menschen angewiesen sind. Die uneingeschränkte Nutzbarkeit mit dem Rollstuhl sieht zusätzlich größere Maße für Bewegungs- und Rangierflächen, die Nutzbarkeit von Schaltern und Bedienelementen vom Rollstuhl aus sowie erhöhte Anforderungen an die Ausstattung von Sanitärräumen vor.



Erdgeschoss



Obergeschoss

## hausintern

**Entwurf** individuelle Planung

**Außenmaße** 13,37 m x 10 m

**Wohnfläche** 210 m<sup>2</sup>

**Essen/Wohnen** 46,85 m<sup>2</sup>

**Kochen** 13,88 m<sup>2</sup>

**Bad 1** 18,12 m<sup>2</sup>, **Bad 2** 11,87 m<sup>2</sup>,

**Bad 3** 6,85 m<sup>2</sup>

**Dach**

Flachdach, für Begrünung vorbereitet

**Bauweise** Holztafelbau

**Vorzüge** schwellenloser

Übergang zur Terrasse,

erhöhte Fenster/

Fenstertüren (2,44 m) und

Innentüren (2,13 m),

Geschosshöhe 2,67 m,

Treppen-/Carportbelichtung

über Lichtkuppeln

**Preis** auf Anfrage

**Anbieter**

WeberHaus GmbH & Co. KG

Telefon 07853/83-0

E-Mail [info@weberhaus.de](mailto:info@weberhaus.de)

