

BAUEN · WOHNEN · RENOVIEREN

FamilyHome

GEWINNEN SIE
10.000 €
BAUGELD



Wunschlos *glücklich*
im eigenen Haus

20 Jahre Jubiläum

XXL-Ausgabe

Feiern Sie mit uns



Familienhäuser

Hier fühlen sich Eltern und Kinder wohl



40 Extra-Seiten Heft-im-Heft

Heizen & Energiesparen

NACHHALTIGER LUXUS



RAFFINIERT

Der kubische Bau wird durch auskragende Elemente akzentuiert.

Schick und smart – ein neues Highend-Haus in der Eigenheimausstellung im Bauzentrum Poing bei München lässt Bauherrenräume wahr werden.

Fotos: WeberHaus/Constantine Meyer Photography

TRETEN SIE EIN!

Der überdachte Eingangsbereich ist smart und hell.



Haus-Check

HERSTELLER: WeberHaus

HAUS: Musterhaus Poing

- ✓ 200 m² Wohnfläche
- ✓ zertifizierte Wohngesundheit
- ✓ smartes Energiemanagement

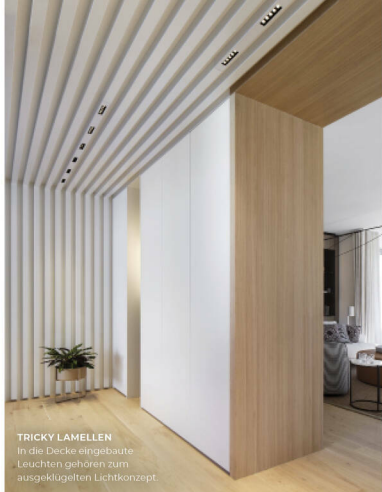


MEHR INFOS UNTER
www.kurra-wir-bauen.de/PH96

Ästhetische Raffinesse und praktische Funktionalität – wer sich davon angesprochen fühlt, wird diese Villa lieben. On top hat der Hausraum eine Gebäudehülle aus PEFC-zertifiziertem Holz und ist mit energie-sparender Technik ausgestattet.

Wer hat's erfunden?

Entworfen wurde das Luxushaus von Architekt Hamid von Berg-Hadjoudj, der die an sich kubische Form des Hauses mit auskragenden Elementen raffiniert durchbrach. Außerdem sorgen große Glasflächen im ganzen Haus für viel Licht. Die Innenräume gestaltete Villa Projects, ein Innenarchitekturbüro aus Baden-Baden, das sich auf Wohnhäuser im Highend-Bereich spezialisiert hat. Transparente Durchgänge und offene Raumstrukturen lassen die Grenzen zwischen innen



TRICKY LAMELLEN
In die Decke eingebaute Leuchten gehören zum ausgeklügelten Lichtkonzept.

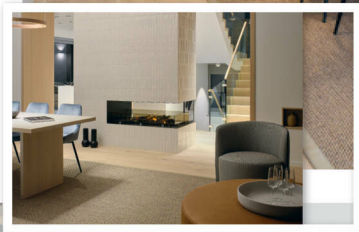
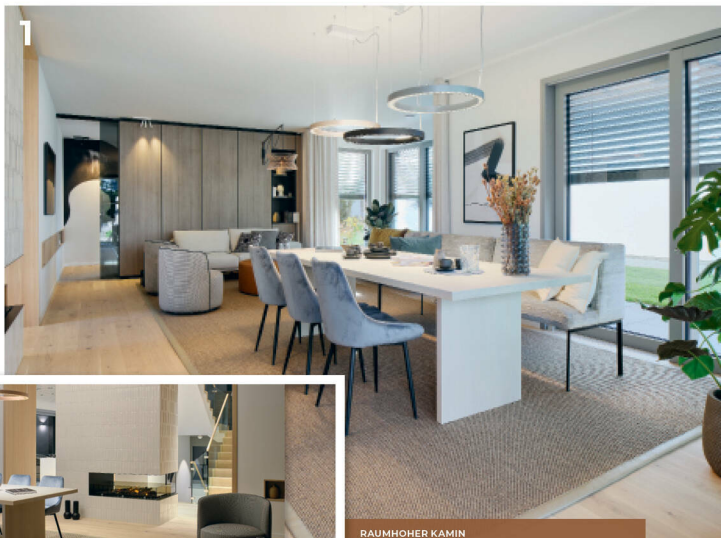
und außen gezielt verschimmeln. Stauräume und Haustechnik wurden in leicht zugänglichen Einbauten versteckt. Eine Lamellendecke mit integrierten Leuchtmitteln sorgt für ein wohnliches Licht. Zusätzlich finden sich hier und da weitere Lichtakzente, ähnlich wie in einer Kunstgalerie. Die harmonische Kombination der verwendeten Materialien zeugt von viel Liebe zum Detail. Zu finden sind Naturtöne mit unaufdringlichen Akzenten, Metallprofile und 3D-Fliesen.

Haustour gefällig?

Neugierig auf den räumlichen Gesamtentwurf? Dann kommen Sie doch bitte herein. Sobald Sie das Haus betreten, finden Sie sich in einer geräumigen Diele mit angrenzender Garderobe wieder. Gehen Sie weiter, gelangen Sie in den weitläufigen Koch-, Ess- und Wohnbereich. Zentrales Element ist hier ein raumhoher Kamin, der aus allen Richtungen einsehbar ist. Die Küche hat eine metallische Farbgebung. Die Kochinsel hebt sich darin wie eine Skulptur als weißer Würfel vom restlichen Raum ab. Hinter dem Wohnbereich liegt das

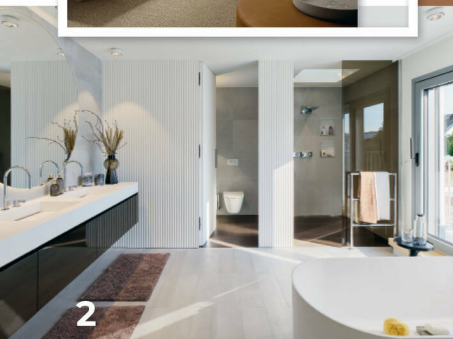


OFFEN INTEGRIERT
Von der Treppe bis zur Küche sind es nur wenige Schritte.



RAUMHOHER KAMIN

Als säulenartiges Raumelement ist der Kamin im Koch-, Ess- und Wohnbereich von allen Seiten einsehbar.



Home-Office, das mit einer Schiebetür abtrennbar ist. Der offen gestaltete Treppenaufgang wird durch ein durchgängiges Glaselement komplett mit Tageslicht geflutet. Die beiden Kinderzimmer im Obergeschoss wurden liebevoll gestaltet – mit Himmelbett-Nische und Motiv-Tapeten. Highlight des Stockwerks ist das Master-Bad im großen Elternschlafzimmer. Es wird wie ein weiterer Wohnraum behandelt. Vor allem die Badewanne fungiert dort als Design-Objekt. Eine vom Badezimmer zugängliche Dachterrasse lädt zum Entspannen ein.

Komfort und Sicherheit

Ebenso kann die Villa mit neuester Smart-Home-Technik überzeugen. Von der Videosprech-

1 | LICHTER RÄUME

Der Wohn- und Essbereich hat bodentiefe Fenster.

2 | FREIGANG

Vom Bad geht es auf die Dachterrasse.

3 | BESSER SCHLAFEN

Helle Farböne wirken beruhigend.

4 | HIMMLISCH

In die Regale am Bett passt alles, was Kinder zum Spielen brauchen.

5 | KLEIDSAM

Zum Elternschlafzimmer gehört eine Ankleidekabine.

6 | INVISIBLE

Das Arbeitszimmer ist hinterm Wohnbereich versteckt.

anlage bis zur Wasch- und Spülmaschine sind alle Geräte per App steuerbar. Die Integration von Sonos-Boxen, die auch über die Sprachsteuerung von Alexa bedient werden können, ermöglicht die wunschgerechte Anpassung der Audioumgebung. Benutzerdefinierte Szenen, wie die „Guten Morgen“-Szene, die das Radio aktiviert, das Licht einstellt und die Rollläden hochfahren lässt, sorgen für Wohnkomfort mit nur einem Befehl. Ebenso vorhanden sind: integrierte Kameras, auf die man per App zugreifen kann, eine Wetterstation und eine Anwesenheitssimulation. Letztere sorgt in Abwesenheit der Bewohner automatisch dafür, dass Lichter ein- und ausgeschaltet sowie Rollläden hoch- oder runtergefahren werden, um den Eindruck zu erwecken, dass das Haus bewohnt ist.

Smartes Energiemanagement

Besonders praktisch: Das Energiemanagement des Hauses ist ebenfalls in das Smart-Home-System integriert. Der von der Photovoltaik-Anlage erzeugte Strom kann direkt visualisiert und für den emissionsfreien Betrieb der Luft-Wasser-Wärmepumpe genutzt werden. Diese ist mit einer Fußbodenheizung und einem Lüftungsgeschäft kombiniert. Wirtschaftlich von Vorteil ist darüber hinaus: Wärmepumpen sind generell wartungsarm und haben eine lange Lebensdauer.



Zertifizierte Wohngesundheit

Wie wohngesund ist das Architektenhaus? Für die ökologische Gebäudehülle wie für den Innenausbau wurden nur natürliche, schadstoffarme Materialien verwendet. Das Haus trägt deshalb das Zertifikat „wohmedizinisch empfohlen“ von der Gesellschaft für Wohnhygiene, Baumedizin und Innenraumtoxikologie. Ebenso hat es vom TÜV Rheinland das Siegel „Gesünderes Bauen“ erhalten. Darüber hinaus wurde der Hersteller vom Sentinel Haus Institut (SHI) als „Bauunternehmen für gesündere Gebäude“ zertifiziert. Fazit: Auch Luxus kann wohngesund sein. (peg) ●



OBERGESCHOSS



ERDGESCHOSS

