

Landhaus, reloaded

«Hier will ich bleiben.» Dieses Gefühl soll beim Betreten des Hauses aufkommen, dann ist das Ziel des badischen Unternehmens Weber Haus erreicht. Das nachhaltig gebaute Architektenhaus steht als neues Ausstellungshaus in der Fertighauswelt Schwarzwald.

Von Lisa Hörth (Text) und Weber Haus (Fotos)

Die Schaukel beim Eingang signalisiert eine entspannte Atmosphäre.

Das Herzstück des Hauses ist voll und ganz auf Geselligkeit ausgerichtet.



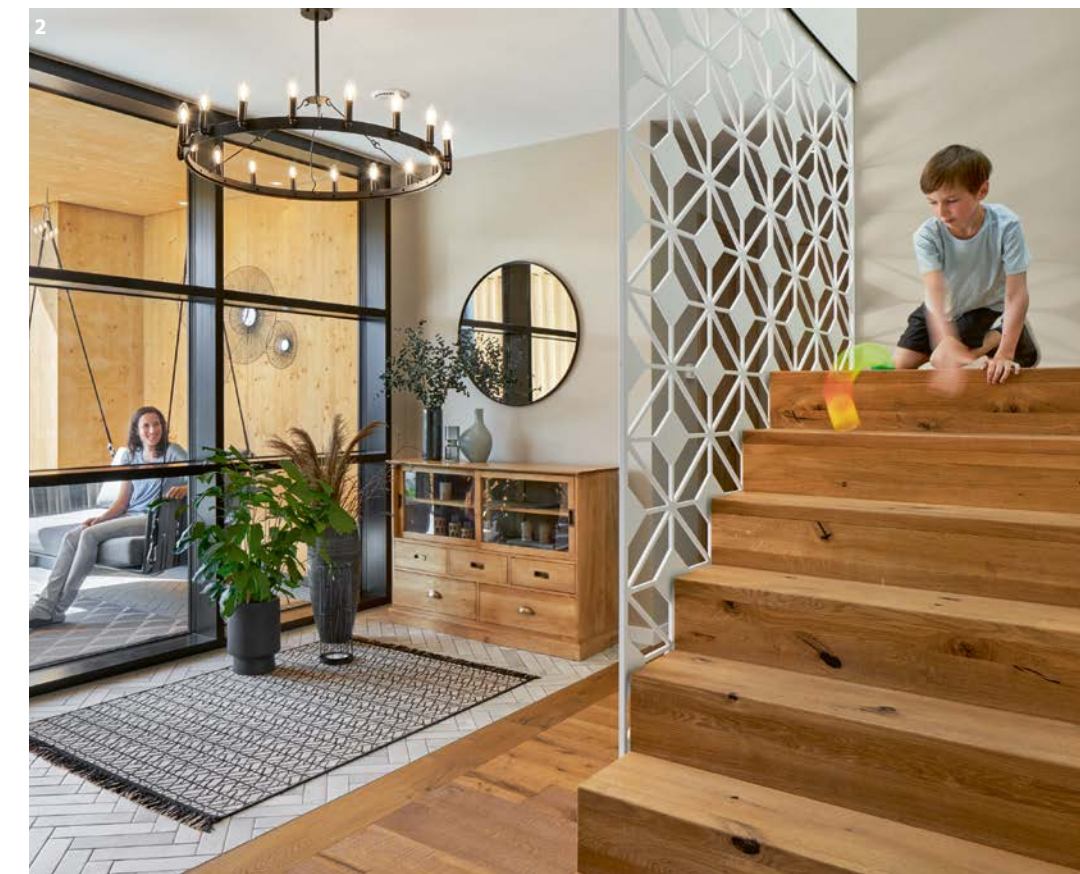
- 1 Die zentrale Kochinsel ist in den Wohnbereich integriert.
- 2 Der warme Holzboden schafft ein besonderes Raumgefühl.



Raum zum Entspannen: Der Loungebereich ist um drei Stufen abgesenkt.



- 1 Gemütlichkeit empfängt den Besucher bereits in der Diele mit integrierter Garderobe.
- 2 Ein filigranes grafisches Muster ziert das Metallgeländer der Podesttreppe.





- 1 Das En-Suite-Bad haben die Eltern ganz für sich alleine.
- 2 Das Elternschlafzimmer ist ein Rückzugsort mit Glasschiebetür zur Loggia.

Energieeffizient und smart Zu einem modernen Haus gehört heute ein niedriger Energiebedarf. Ein Weber Haus in Holzferstigbauweise bringt dafür mit der ökologischen, hervorragend gedämmten Gebäudehülle «ÖvoNaur Therm» beste Voraussetzungen mit sich. Für hohe Energieeffizienz und niedrige Heizkosten sorgt ausserdem die Frischluft-Wärmetechnik, die heizt, kühlt und lüftet – und auf fossile Energien wie Öl und Gas verzichtet. Einen weiteren Beitrag leistet die Photovoltaik-Anlage mit Batteriespeicher.

Ein grosses Plus in punkto nachhaltiger Wohnkomfort ist die intelligente Haussteuerung über das Smart-Home-System «WeberLogic 2.0». Mit der smarten Technik können die Bewohner zum Beispiel den selbst erzeugten Strom nutzen, die Temperatur in den einzelnen Räumen energiesparend regulieren oder Rollläden und Beleuchtung steuern. Alle Funktionen der Haussteuerung lassen sich über Smartphone, Tablet oder über den Sprachassistenten Alexa bedienen. Alle Komponenten sind im «Home4Future-Paket» gebündelt, das zur Grundausstattung jedes Weber-Hauses gehört.



> Im neuen Ausstellungshaus des badischen Fertighausherstellers Weber Haus in der Fertighauswelt Kappel-Grafenhausen soll man sich rundum wohlfühlen. Das frei geplante Architektenhaus zeigt, wie Familien sich einen modernen Wohnraum erfüllen können und punktet dabei mit stilvoller Architektur, modernem Design, Funktionalität, nachhaltiger Bauweise und zahlreichen individuellen Highlights.

«Der Trend zum Haus als Lebensmittelpunkt und sicherer Rückzugsort hat sich in unsicheren Zeiten weiter verstärkt. Geselligkeit und Wohlfühlen im eigenen Zuhause sind dabei genauso wichtig wie die individuellen Bedürfnisse der ganzen Familie», erklärt Wolfgang Weber, Geschäftsführer bei Weber Haus. «Deshalb haben wir das Ausstellungshaus ganz bewusst von innen nach aussen entworfen – angepasst an die Wünsche einer Familie, die ihr Traumhaus mit vielen besonderen Wohnmomenten gestalten möchte.»

Landhaus-Stil modern interpretiert Das Architektenhaus präsentiert sich als zeitlos stilvolles, zweigeschossiges Landhaus mit einem Walmdach. Besondere Akzente setzt es durch klassische, aber modern umgesetzte Elemente und einen originellen Grundriss: So wird der quaderförmige Baukörper durch Anbauten mit Schrägdach erweitert, die das Haus optisch bereichern und gleichzeitig funktional durchdacht sind. Die beiden Anbauten sind über Eck platziert – vorne für einen überdachten Hauseingang mit Veranda und einen seitlichen Technikraum sowie der Küchenanbau mit überdachter Terrasse an der gegenüberliegenden Seite bzw. Rückseite des Hauses.

Aufgelockert wird die Putzfassade durch eine Holzschalung. Die unterschiedlichen Höhen und Breiten der Hölzer sorgen für ein dynamisches Schalungsbild. Auch die Sprossenfenster sind ein Klassiker, die im Industrielook modern interpretiert sind. Zudem schaffen sie eine gelungene Verbindung zwischen der Aussengestaltung und dem Innenbereich des Hauses.

Gemütlicher Lebensmittelpunkt «Mit diesem Architektenhaus folgen wir keinem schnelllebigen Trend. Unser oberstes Ziel ist es, dass Familien sich rundum zuhause fühlen. Schon beim Eintreten soll jeder das Gefühl haben: Hier möchte ich wohnen, hier will ich bleiben», sagt Weber. Die Gestaltung des Hauses mit einer Wohnfläche von circa 190 Quadratmetern hat Weber Haus gemeinsam mit den Innenarchitekten von Geplan Design aus Stuttgart entwickelt. Im Mittelpunkt stehen viel Raum für geselliges Beisammensein mit Familie und Freunden, die verschiedenen Bedürfnisse von Erwachsenen und Kindern, aber auch funktionaler Komfort, der auf den Lebensalltag einer modernen Familie abgestimmt ist.

Einladend und lebensnah präsentiert sich schon der überdachte Hauseingang, der wohnlich als Veranda gestaltet ist: Hier kann man im Trockenen ankommen, Gäste empfangen oder im Hängesofa Kindern beim Spielen zusehen. Das Interieur des Hauses ist durchgängig geprägt von Gemütlichkeit – unterstützt durch natürliche Materialien und angenehme Oberflächen wie Steinfliesen, Holzparkett und warme Farben.

Diese Gemütlichkeit empfängt den Besucher bereits in der Diele mit integrierter Garderobe. Von dort gelangt man in das Herzstück des Hauses, in den offenen, grosszügigen Koch-, Ess- und Wohnbereich, der voll und ganz auf Geselligkeit ausgerichtet ist. Hier lassen der originelle Grundriss, eine durchdachte Raumaufteilung und raumbildende Highlights besondere Wohnwünsche Wirklichkeit werden: Die offene Küche im Anbau ist durch vier

Inserat 1/2



- 1 Zum Kinderbereich gehört ein eigenes Duschbad.
- 2 Das Kinderzimmer nutzt die volle Raumhöhe für eine Plattform zum Spielen, Lesen oder Ausruhen.

Zertifizierte Wohngesundheit Wohlfühlen und Gesundheit gehören bei Weber Haus zusammen – auch im neuen Ausstellungshaus. Dazu tragen die grosszügige Raumgestaltung und lichtdurchfluteten Räume bei. Aber auch Materialien und Innenraumluft sind wichtige Aspekte. Daher verwendet Weber Haus von der ökologischen Gebäudehülle bis zum Innenausbau natürliche, schadstoffarme Materialien. Die Luftqualität im Ausstellungshaus wurde durch das Sentinel Haus Institut mittels einer Raumluftmessung geprüft. Alle Häuser des Fertighausherstellers sind von drei unabhängigen Instituten zertifiziert: Sie tragen das Zertifikat «wohnmedizinisch empfohlen» von der Gesellschaft für Wohnhygiene, Baumedizin und Innenraumtoxikologie e.V. und das Siegel «Gesünderes Bauen» vom TÜV Rheinland. Zertifiziert ist Weber Haus zudem durch das Portal Sentinel Haus als «Bauunternehmen für gesündere Gebäude». Weitere Informationen rund um das Thema Wohngesundheit unter www.weberhaus.de/wohngesundheit.

Dachflächenfenster und eine asymmetrische seitliche Verglasung ein einladend heller Raum. Die zentrale Kochinsel ist in den Wohnbereich integriert und bildet mit dem grosszügigen Wohn-Essbereich den geselligen Mittelpunkt. Und wer einfach nur entspannen möchte, für den gehört zum Wohnbereich zudem ein über drei Stufen abgesenkter TV- und Medienbereich.

Die Inneneinrichtung setzt zahlreiche Akzente durch einen vielseitigen Stilmix. Das warme Holzparkett in Kombination mit stilvollen Einbauelementen – wie einer modernen Eckbank im Essbereich und einer gemütlichen Sitzlandschaft im Medienbereich – schaffen ein ganz besonderes Wohnerlebnis. Ergänzt werden die Einbauelemente durch eine lose Möblierung aus modernen und rustikalen Möbeln.

Auch in der Beleuchtung setzt sich der Stilmix aus Klassikern und modernen Elementen fort. Neben dem Wohnbereich befinden sich im Erdgeschoss ein Technikraum, eine Gästetoilette, ein Hauswirtschaftsraum und ein separates Büro, das variabel auch als Gästezimmer genutzt werden kann. Der Aufgang zum Obergeschoss ist mit einer Podesttreppe mit Metallgeländer in einem filigranen grafischen Muster gestaltet und schafft einen lichtdurchfluteten Übergang in den privateren Bereich des Hauses. Für den Lichteinfall sorgen vier hochwertige Dachflächenfenster von Velux über der Treppe.

Individuelle Wohnerlebnisse Das Obergeschoss ist geprägt von einem grosszügigen Raumgefühl, das durch die teilweise offene Gestaltung bis zum First entsteht. In den separaten Bereichen für Eltern und Kinder ist der Grundgedanke von Gemütlichkeit und Wohlfühlen konsequent, mit Liebe zum Detail und entsprechend den individuellen Bedürfnissen umgesetzt.

Das Schlafzimmer der Eltern ist ein Rückzugsort mit besonderen wohnlichen und funktionalen Extras. Von dort führt eine grosse Glasschiebetür zu einer Loggia. Hinter einer Wand verbirgt sich die Ankleide mit einem praktischen Wäsche-Abwurfschacht in den Hauswirtschaftsraum. Ans Schlafzimmer schliesst sich das geräumige, helle Elternbad an – abgetrennt durch eine Doppelglasdrehtür im Industrie-Look, die die Sprossenoptik der Fenster wieder aufnimmt. Bei Bedarf schafft ein Vorhang Sichtschutz.

Extras im Kinderzimmer Das Kinderzimmer nutzt die volle Raumhöhe für eine Plattform zum Spielen, Lesen oder Entspannen. Altersgerechte Hingucker sind die Deko-Elemente im SC Freiburg-Design. Auch ein eigenes Duschbad gehört zum Kinderbereich. Ein zweites Kinderzimmer ist im Grundriss vorgesehen – der Raum kann aber auch als Gästezimmer genutzt werden. Im Ausstellungshaus dient er als Büro. <



Inserat 1/2



Konstruktion

Holzfertigbau. Wandstärke 39,5 cm; Edelputz 3 mm stark, vollflächiger Grundierungsputz, Armierung, Holzfaserdämmplatte 100 mm stark, mineralische Dämmung 260 mm stark, Holzfachwerk, Holzwerkstoffplatte, Dampfbremsvlies, Gipsplatte. Walmdach, Neigung 24°. Holz-Alufenster mit Sprossen.

Haustechnik

Frischluf-Wärmetechnik, PV-Anlage 29 Module à 360 Watt (10,440 KWp), Batteriespeicher. Haussteuerung «WeberLogic 2.0» mit Home-server «wibutler», Wetterstation, Ladestation «senec» Wallbox.

Allgemeine Angaben

Wohnfläche 190 m²
Baujahr 2022

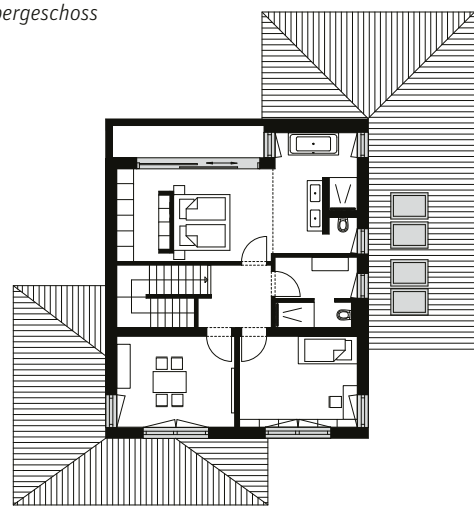
Architektur und Ausführung

Weber Haus GmbH
77866 Rheinau-Linx, Deutschland
www.weberhaus.de



Das Ausstellungshaus steht im Musterhauspark in der Fertighauswelt Schwarzwald in Kappel-Grafenhausen. www.fertighauswelt.de

Obergeschoss



Ergeschoss

